



# EDIFICIO BOHEMIA

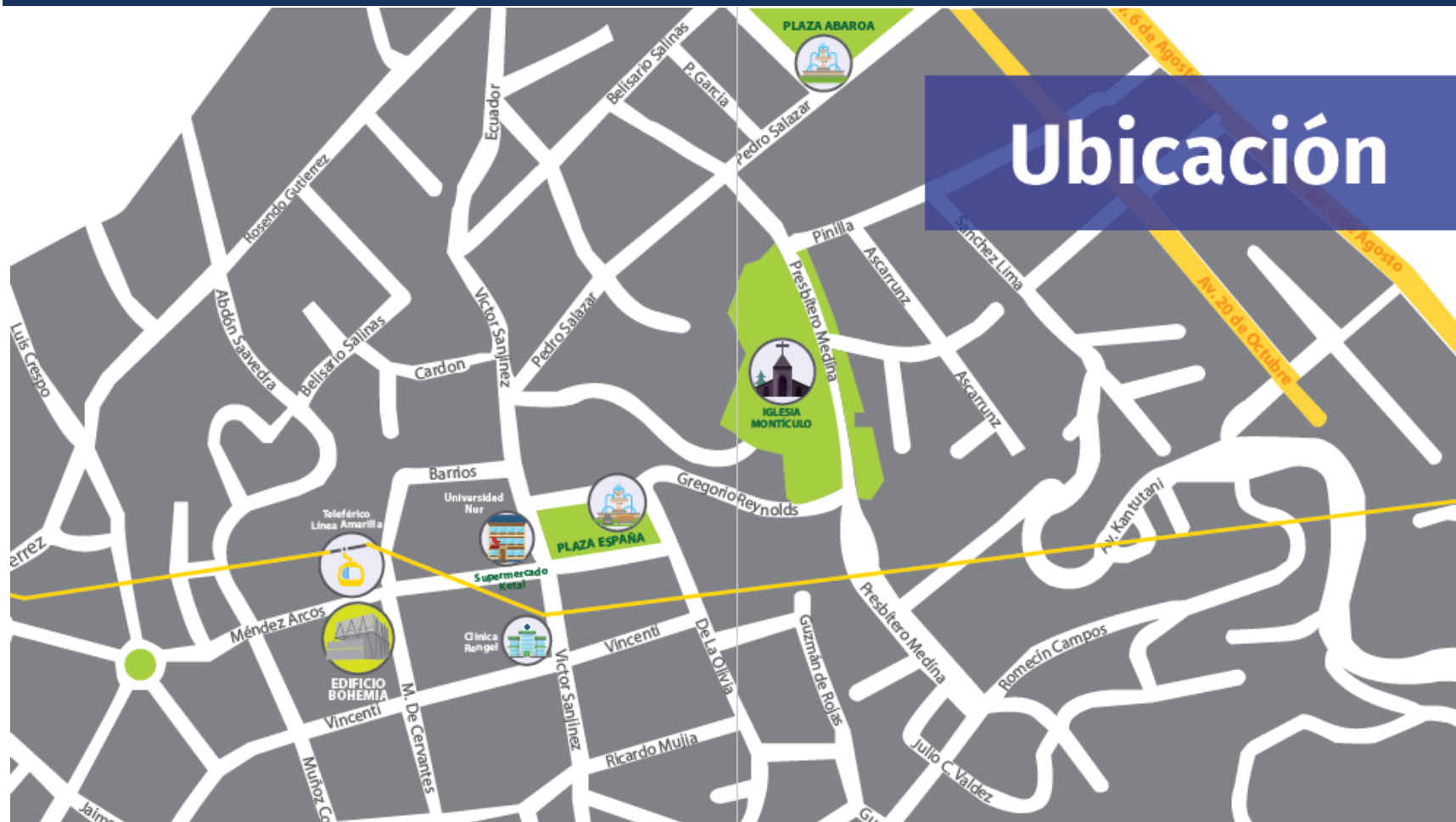
PRESENTACIÓN PROYECTO EDIFICIO BOHEMIA

2025

# I. DISEÑO EDIFICIO BOHEMIA



# I. UBICACIÓN.



## Ubicación



EDIFICIO BOHEMIA



Teleférico líneas amarillas  
Supu Kachi



Supermercado Ketal  
Universidad Nur



Clínica Rengel



Iglesia Montículo



Plaza Abaroa



Plaza España

## 2. MERCADO.

### Número de personas que pasa por día <sup>(1)(2)</sup>



**29,000 e.** Personas que se trasladan en la línea Amarilla

### Encuestas <sup>(3)</sup>

#### Ingresan a la Estación del Teleférico

##### ¿De dónde viene?



##### ¿A dónde va?



##### Actividad



Fuente:

(1) Estudio de mercado "Censo de personas de la Estación Sopocachi" realizado por El Remanso, en el mes de agosto de 2015.

(2) Información del número de tickets vendidos por día proporcionada por MI Teleférico.

 = 1000 Personas

### Salen de la Estación del Teleférico

##### ¿De dónde viene?



##### ¿A dónde va?



##### Actividad



### ¿Qué servicios le gustaría que estén cerca del Teleférico?



Fuente:

(3) Encuestas realizadas por El Remanso, en el mes de agosto de 2015 en el ingreso a la Estación Sopocachi de MI Teleférico. 200 encuestados.



### 3. DESCRIPCIÓN.



SUPERFICIE DEL  
TERRENO

1,210 m<sup>2</sup>

10 PISOS

SUPERFICIE CONSTRUIDA

7,664 m<sup>2</sup>

### 3. DESCRIPCIÓN EDIFICIO.



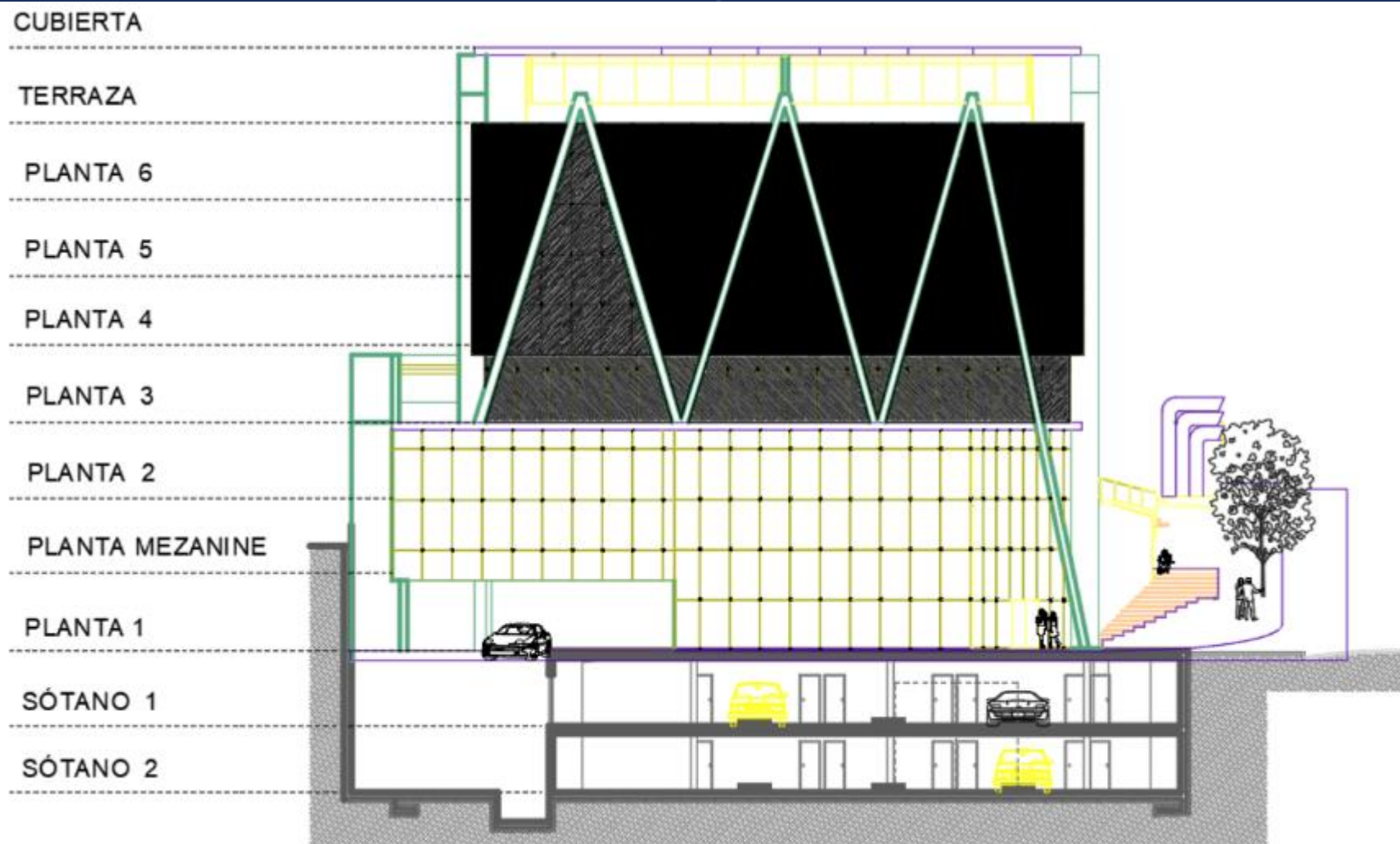
63 PARQUEOS EN 2  
SÓTANOS

| SUPERMERCADO

| NIVEL COMERCIAL

6 NIVELES DE OFICINAS

## 3.1. DESCRIPCIÓN





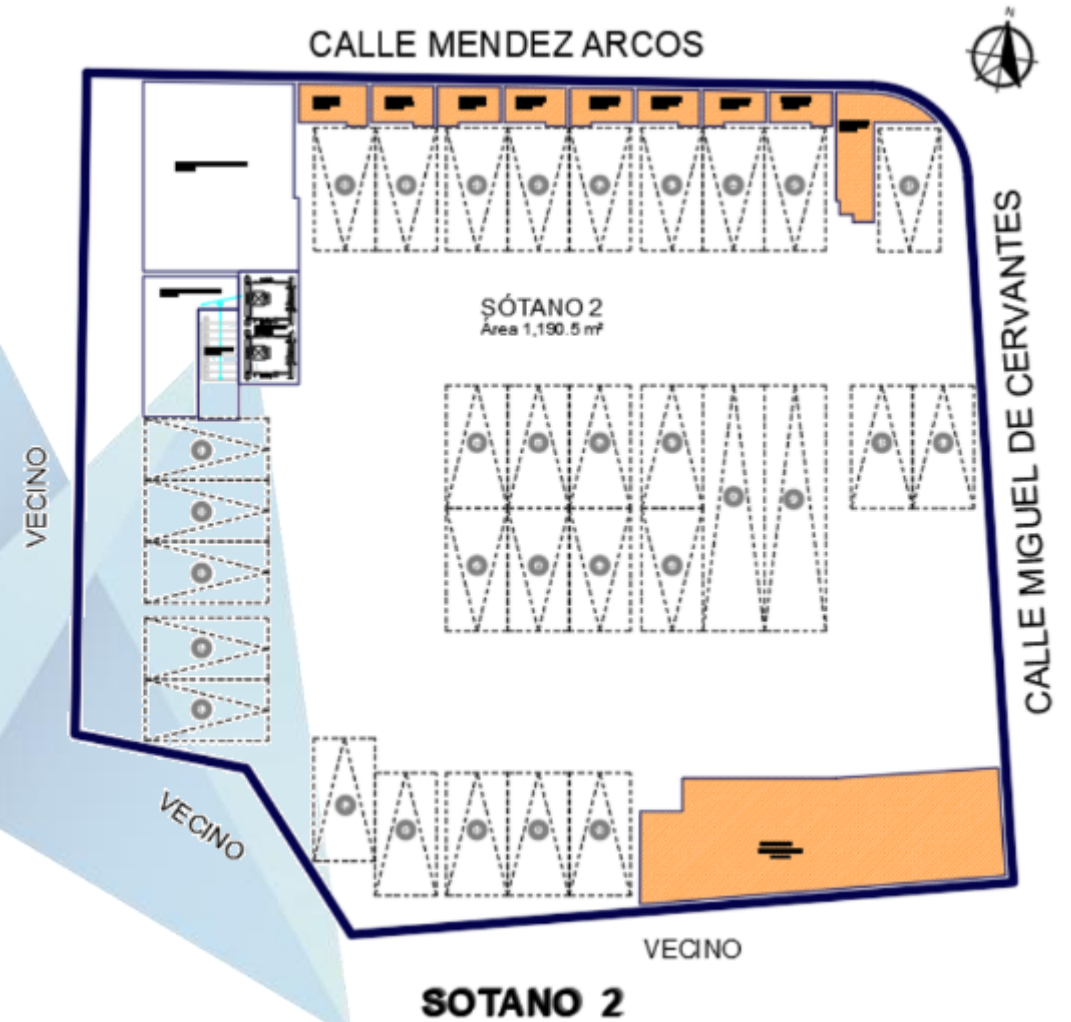
## 3.2. DESCRIPCIÓN SÓTANO 2.

33 PARQUEOS

9 BAULERAS

1 DEPÓSITO

1 SALA DE TANQUES Y  
BOMBAS





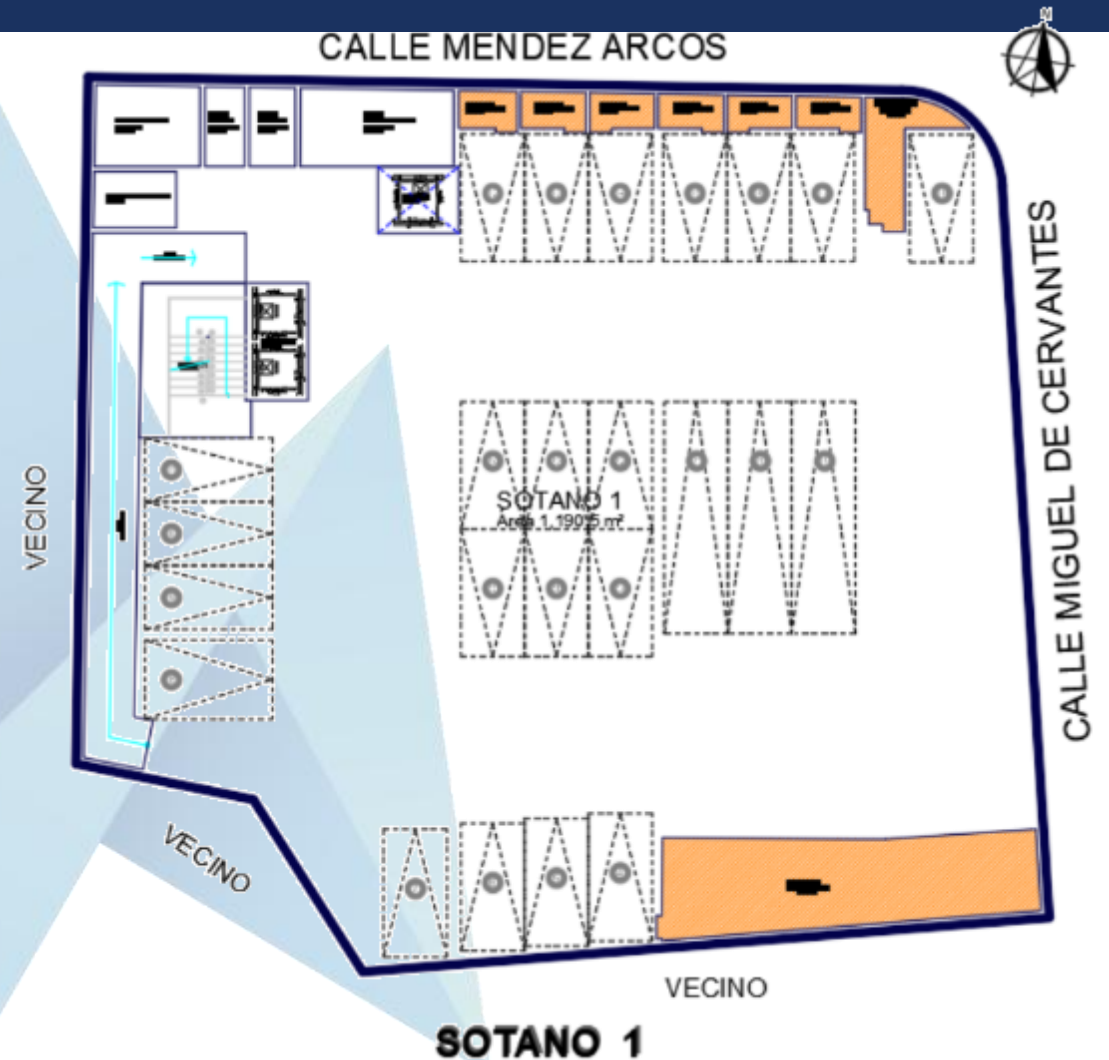
### 3.3. DESCRIPCIÓN SÓTANO I.

27 PARQUEOS

6 BAULERAS

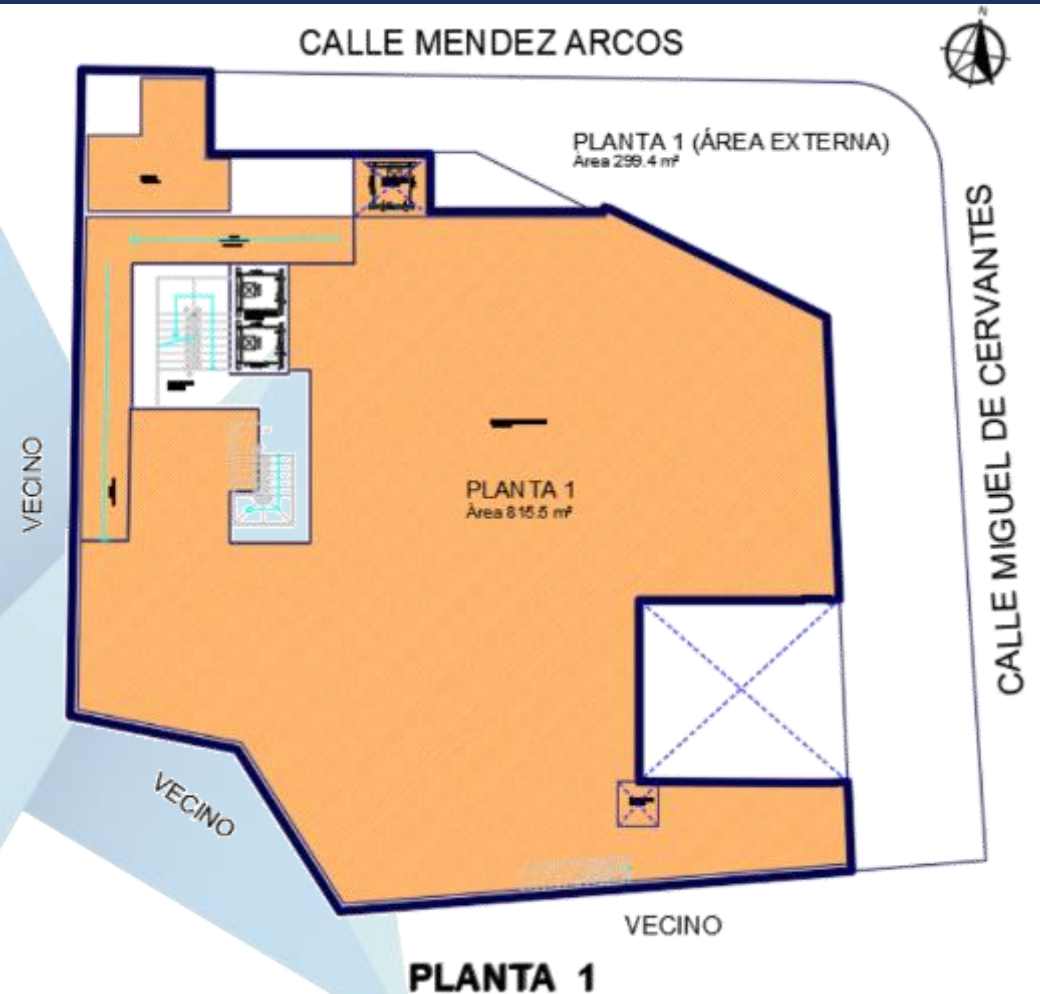
1 DEPÓSITO

1 SALA ELÉCTRICA Y  
EQUIPOS



### 3.5. DESCRIPCIÓN PISO I.

- 3 PARQUEOS EXTERNOS
- | SALA DE SUPERMERCADO
- | RAMPA (DE PARQUEO A SALA)
- | BAÑO DE USUARIOS SALA



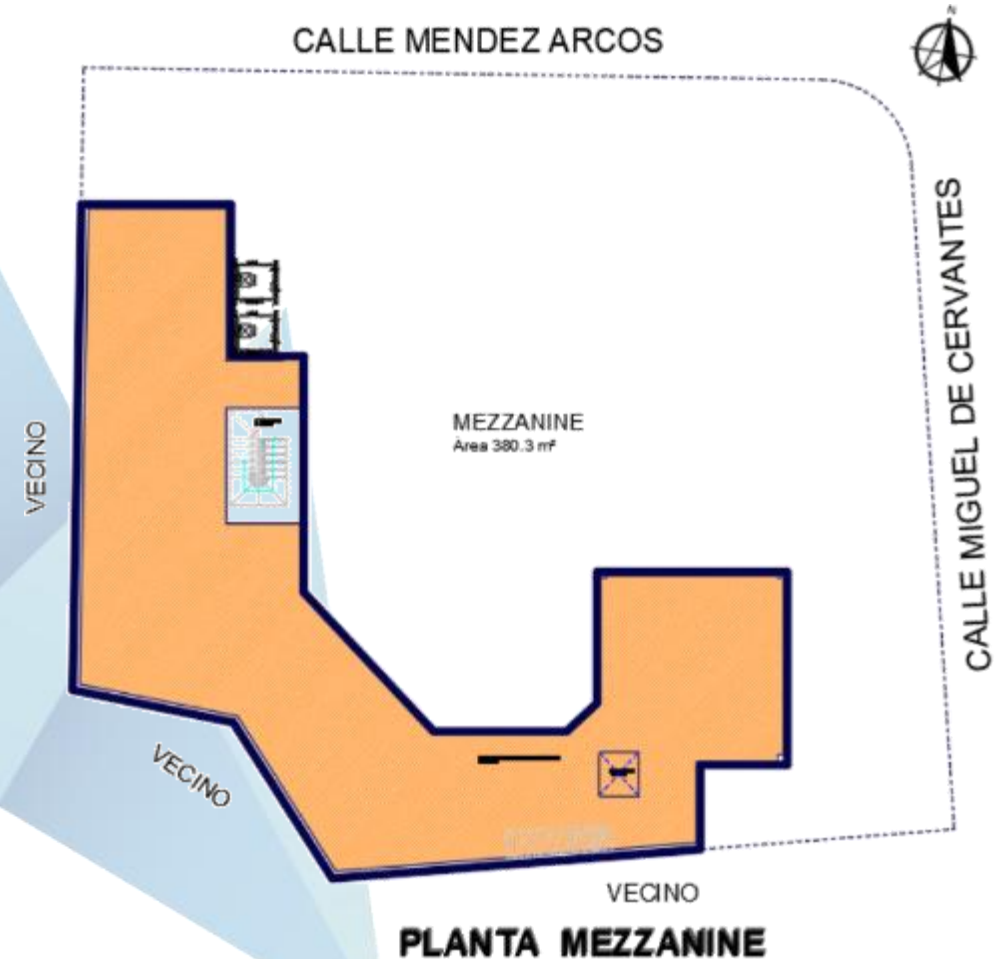
### 3.5. DESCRIPCIÓN PLANTA MEZZANINE

OFICINAS SUPERMERCADO

BAÑOS PERSONAL SALA

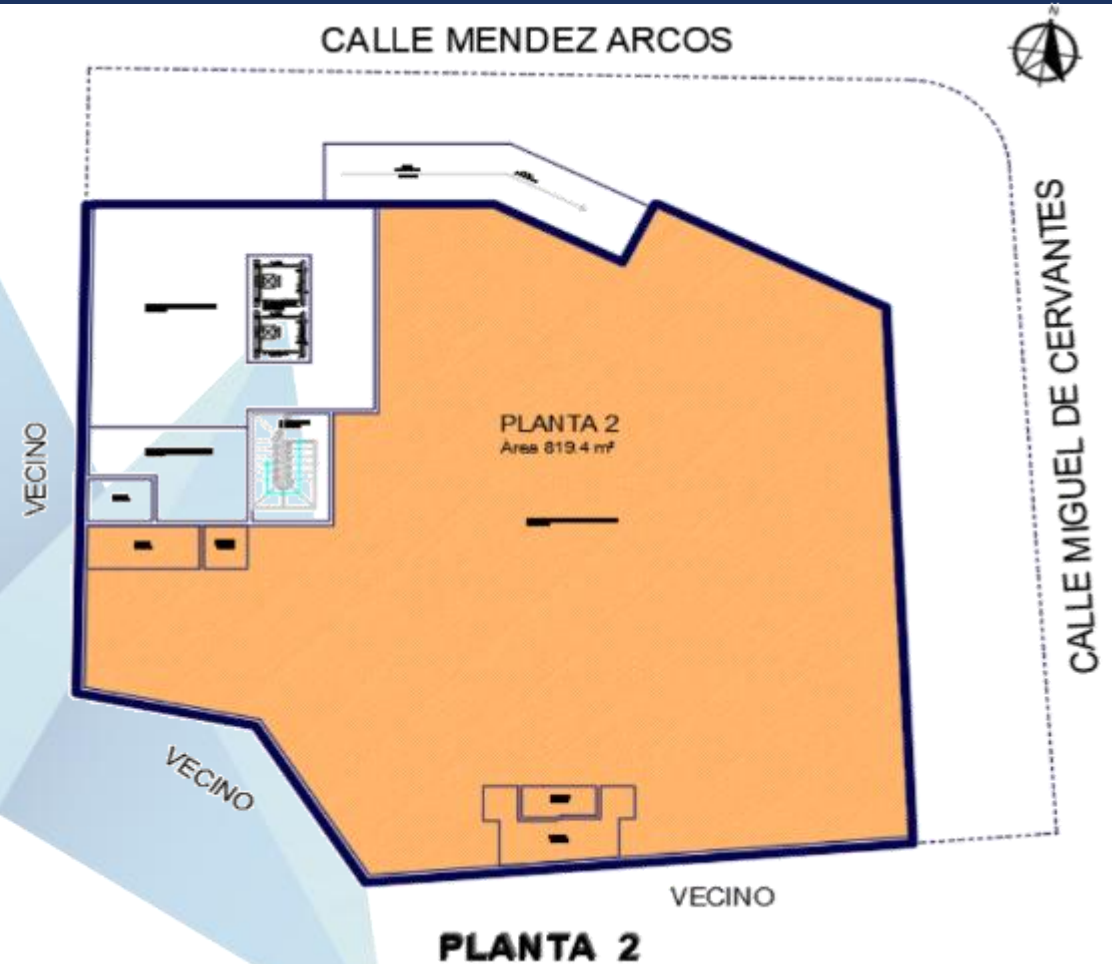
DUCHAS PERSONAL SALA

DEPÓSITO SALA



### 3.5. DESCRIPCIÓN PISO 2.

- 1 LOCAL COMERCIAL
- 6 BAÑOS
- 3 COCINAS
- 1 LOBBY ACCESO OFICINAS
- 1 OFICINAS ADMINISTRACIÓN





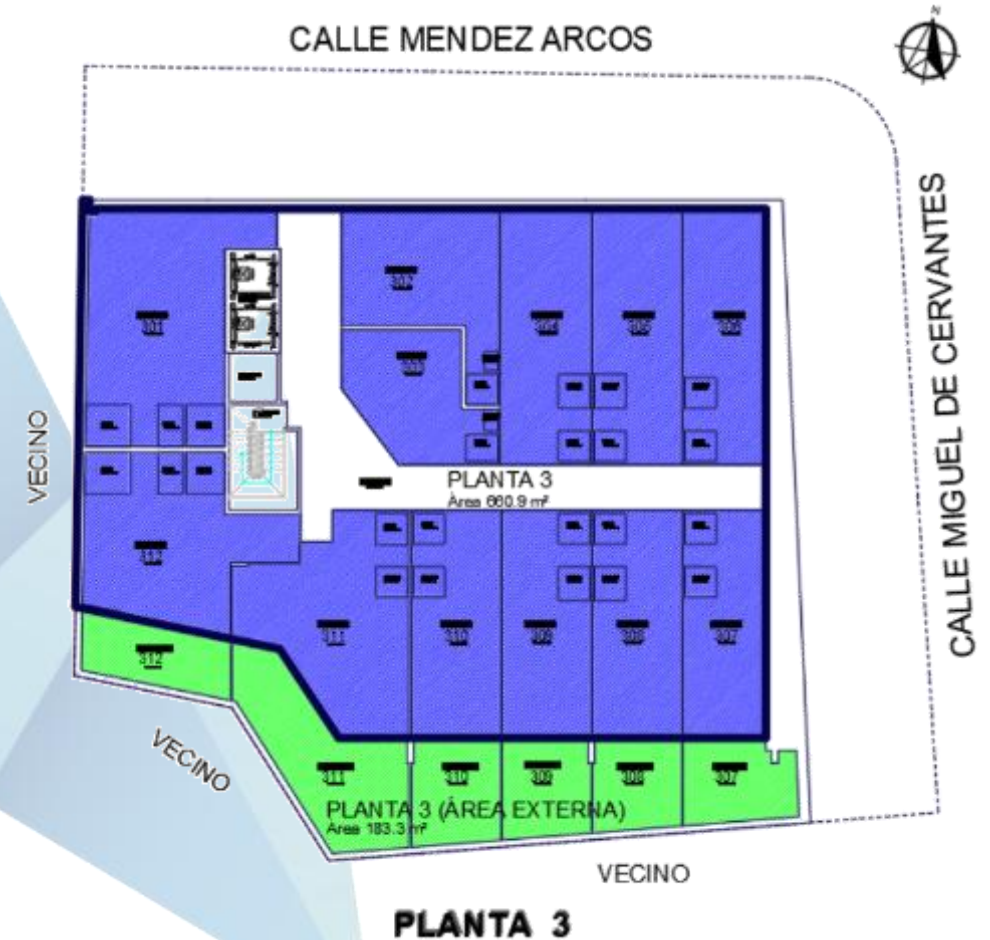
### 3.6. DESCRIPCIÓN PISO 3 (EJEMPLO DE DISTRIBUCIÓN DE OFICINAS).

**6** MONOAMBIENTES  
c/BAÑO Y COCINA AMERICANA

**5** MONOAMBIENTES  
c/ TERRAZA, BAÑO Y COCINA

**1** DEPARTAMENTO  
c/ 1 DORMITORIO, TERRAZA,  
BAÑO Y COCINA AMERICANA

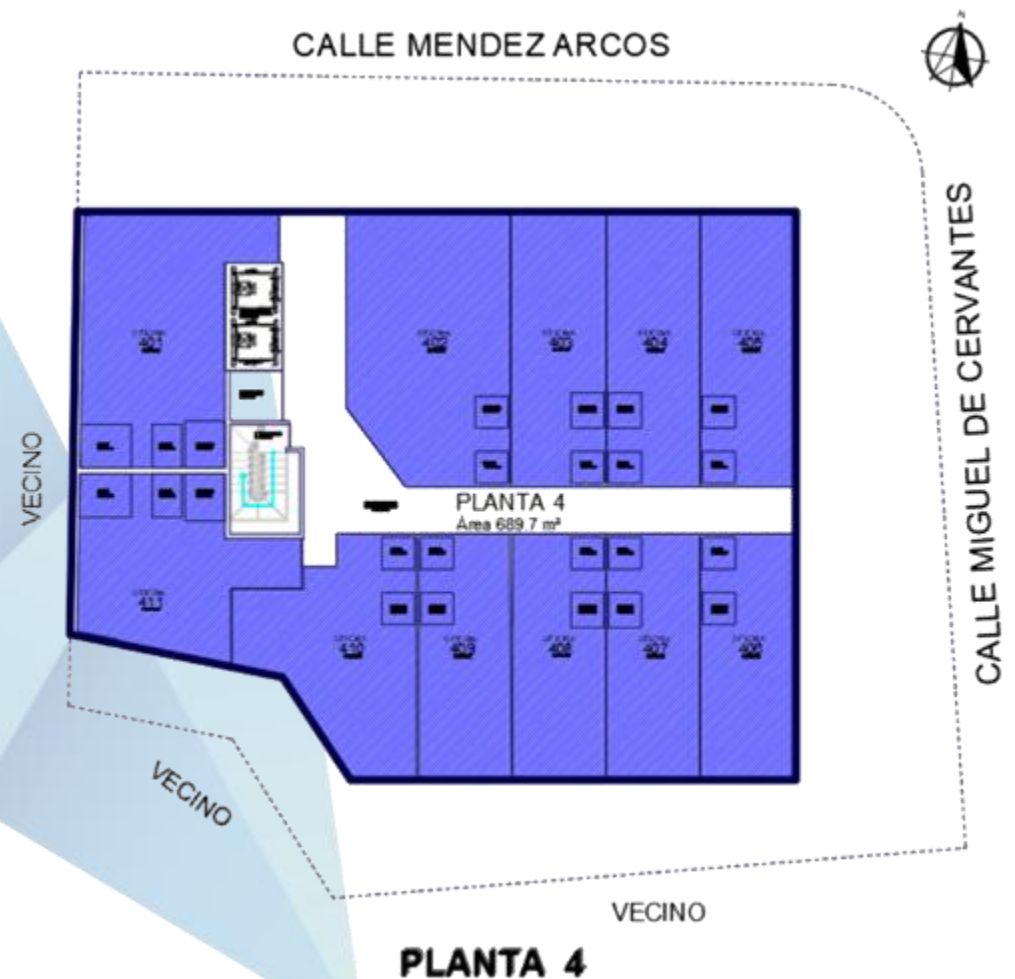
**2** ASCENSORES



### 3.7. DESCRIPCIÓN PISO 4 (EJEMPLO DE DISTRIBUCIÓN DE OFICINAS).

1 OFICINAS c/ BAÑO Y  
COCINA CADA UNA

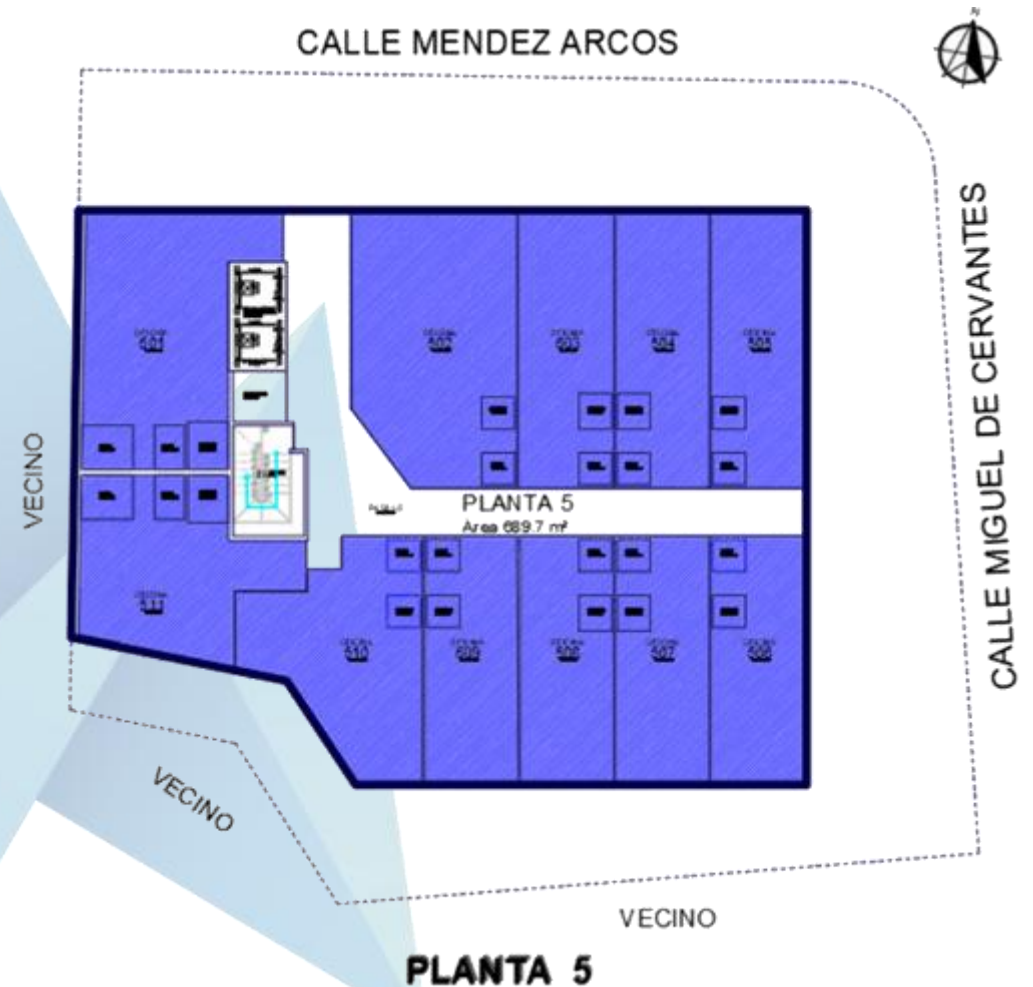
2 ASCENSORES



### 3.7. DESCRIPCIÓN PISO 5 (EJEMPLO DE DISTRIBUCIÓN DE OFICINAS).

1 OFICINAS c/ BAÑO Y  
COCINA CADA UNA

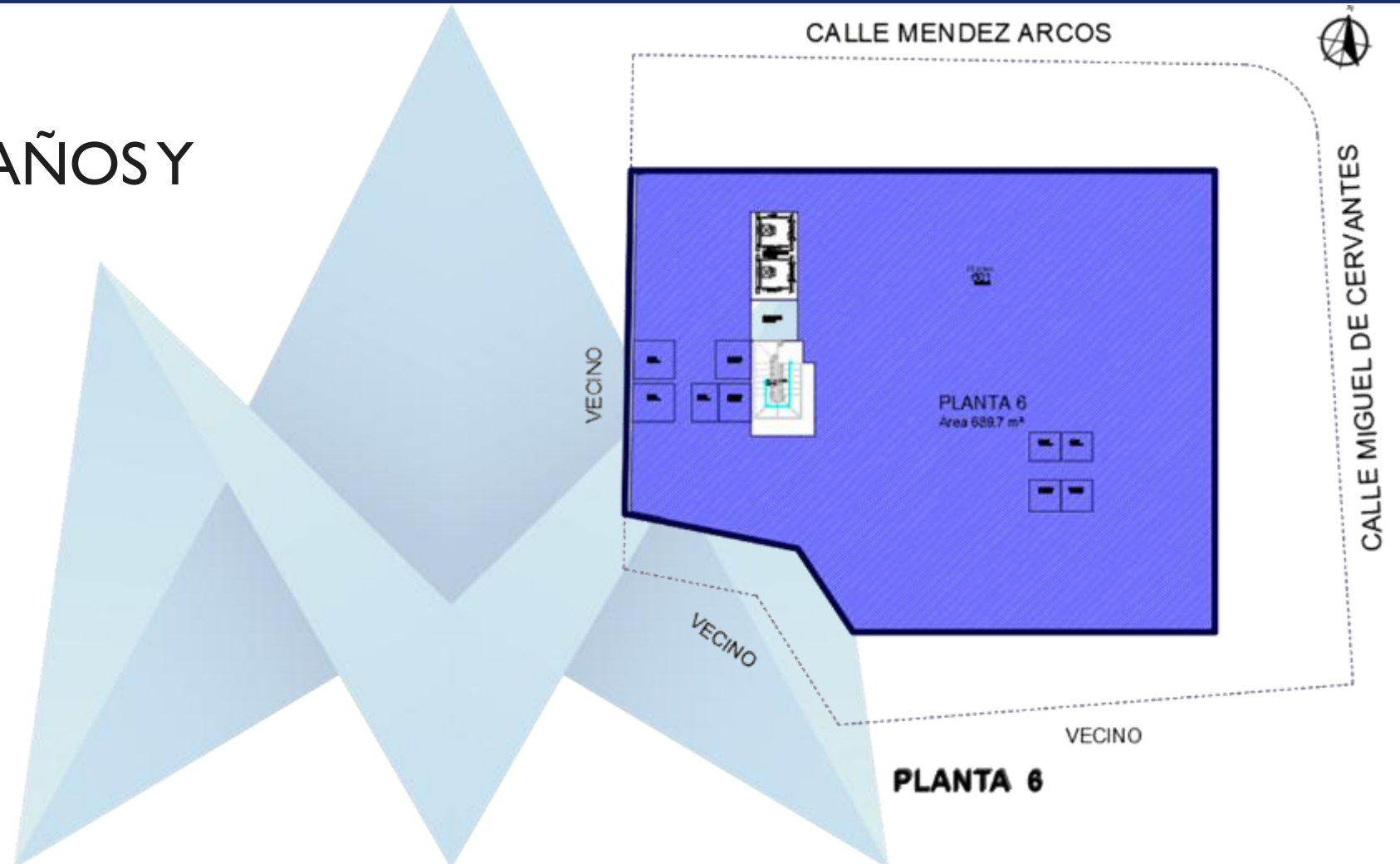
2 ASCENSORES



### 3.8. DESCRIPCIÓN PISO 6.

1 OFICINA c/ 4 BAÑOS Y  
4 COCINAS

2 ASCENSORES





### 3.8. DESCRIPCIÓN PISO 7 (TERRAZA).

- 2 OFICINA c/ BAÑO Y  
COCINA CADA UNA
- 4 TERRAZAS c/ BAÑO Y  
ÁREA SOCIAL CADA UNA
- 2 ASCENSORES





EL RE  ANSO  
I N M O B I L I A R I A

## CONTACTOS

### GERMÁN QUIROGA LOZANO

GERENTE GENERAL – INMOBILIARIA EL REMANSO S.A.

[gquiroga@iersa.com.bo](mailto:gquiroga@iersa.com.bo)

Cel. 75666666

### ERNESTO TORRICO DELGADO

GERENTE DE PROYECTOS – INMOBILIARIA EL REMANSO S.A.

[etorrigo@iersa.com.bo](mailto:etorrigo@iersa.com.bo)

Cel. 72462223

### JHAMIL DE LA BARRA TERRAZAS

GERENTE DE OPERACIONES– INMOBILIARIA EL REMANSO S.A.

[jdelabarra@iersa.com.bo](mailto:jdelabarra@iersa.com.bo)

Cel. 70515995